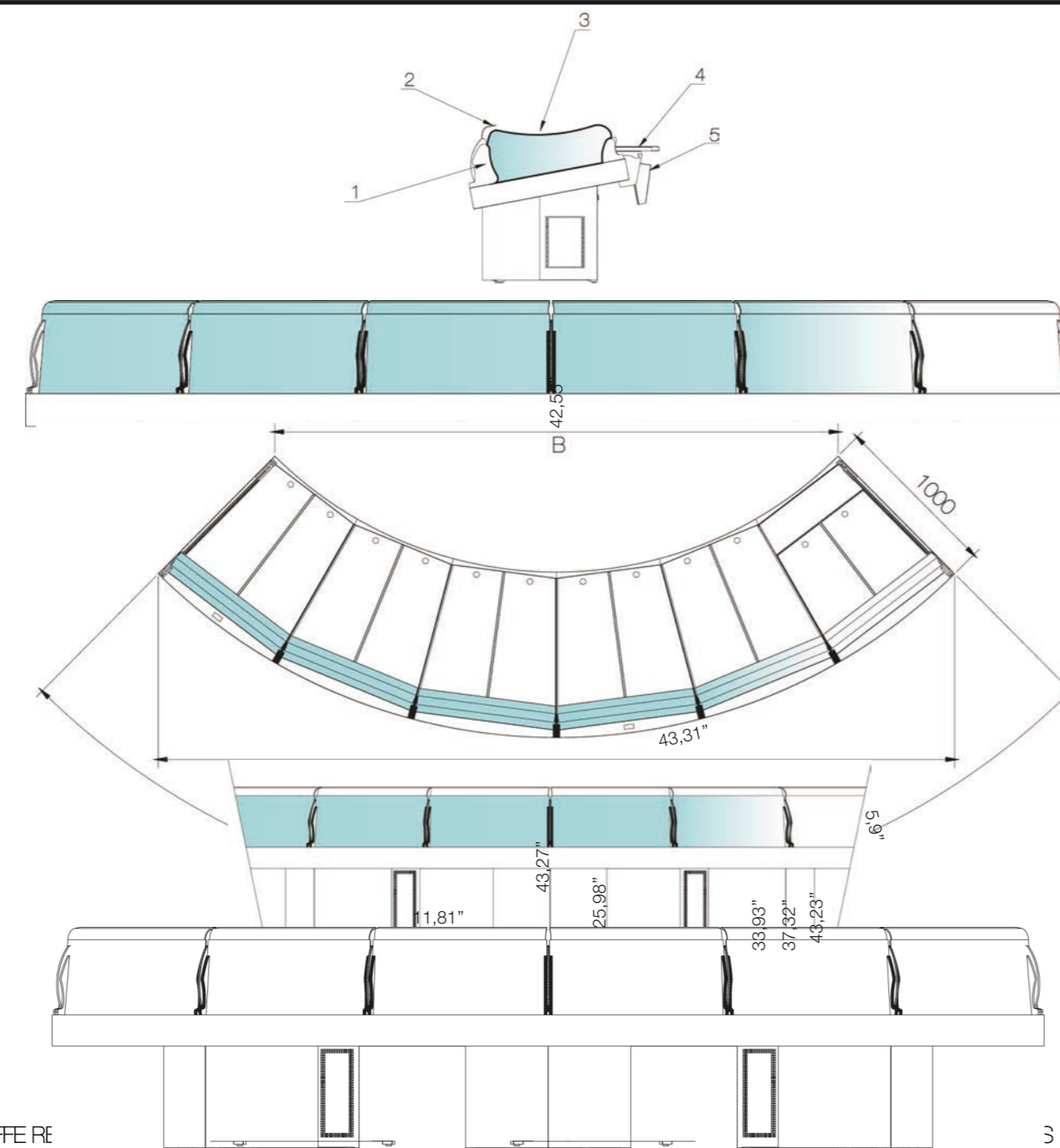


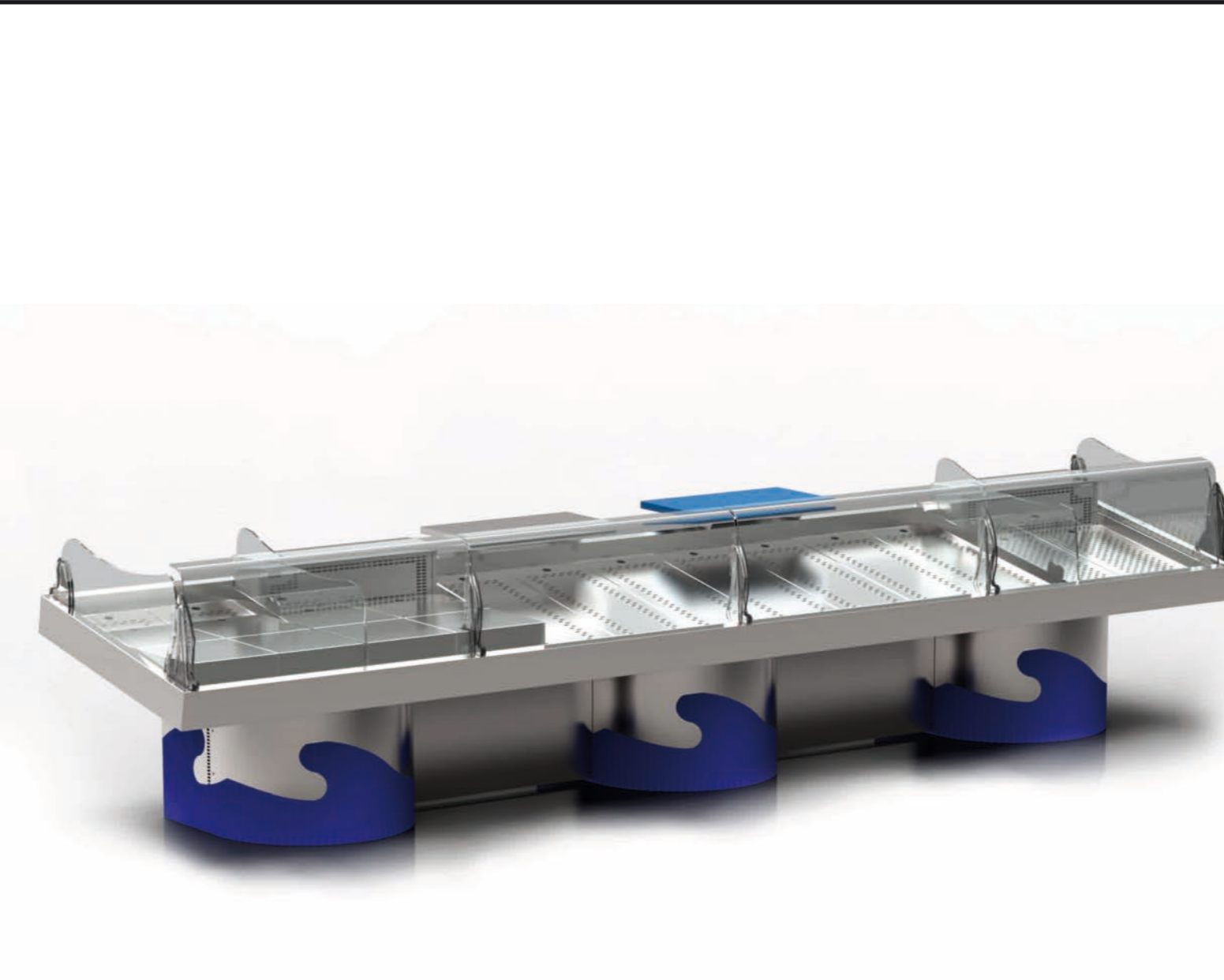
# schede tecniche



Sea, linear fish counter built in INOX AISI 316 18/10 steel and distinguished by its smooth rectangular front. Ellipsing geometry load-bearing. Composition prospects are various, installing mussels basins, salted codfish soaking, ready to cook and ice to keep fish. In line with different standard dimensions starting from 43,51" to 216,17" and on customer's request custom-made dimensions with the typical precision that distinguish us.



1. STAFFE RE
2. VETRI FRONTALI DRITTI O CURVI
3. VETRI LATERALI SAGOMATI IN PLEXIGLASS
4. PIANO PORTABILANCIA/LAVORO/POLIETILENE (VEDI ACCESSORI)
5. PORTABUSTE / PORTACARTA (VEDI ACCESSORI)
6. OPERATOR SIDE CURVED OR STRAIGHT ON REQUEST



## LINEA BANCHI PESCE

**INOX PACK**  
DIVISIONE GRANDI IMPIANTI



Sea, il banco pesce lineare costruito in acciaio Inox AISI 316 18/10 e contraddistinto dal suo frontale rettangolare liscio. Struttura portante di tipo ellissoidale. Le possibilità di composizione sono molteplici, installando vasche per mitili, ammollo baccalà, pronti a cuocere e ghiaccio per il mantenimento del pescato. Di serie in diverse dimensioni standard a partire da 1100 mm a 5500 mm e realizzabile, su specifica richiesta del cliente, su misura, con la tipica precisione che ci caratterizza.

**INOX PACK**  
DIVISIONE GRANDI IMPIANTI

**ARCA**  
CUCINE  
ITALIA

GRUPPO INOX PACK S.p.A.

INOX PACK S.p.A.  
Contrada Taiano, 7 - 64010 Controguerra (TE) - Italia  
Tel. +39 0861 809948 - Fax +39 0861 89217  
info@inoxpack.it www.inoxpack.it

SEA

